

Referentieprojecten Grontmij: ontwerp en realisatie sport



Kwaliteitsbeoordeling sportvelden Heeze-Leende

Kwaliteitsbeoordeling van vier sportparken (met daarbij voetbal, tennis, hockey, korfbal en handball) en het opstellen van een meerjarenonderhoudsbudget.

Klant(en): Gemeente Heeze-Leende
Periode: 2008-2009



Advies voor beheer en onderhoud buitensportaccommodaties Leusden

Nederland - Leusden

In de gemeente Leusden zijn de afspraken tussen verenigingen en gemeente over het gebruik, het onderhoud en het beheer van de buitensportaccommodaties niet eenduidig. Deze verschillen leiden tot knelpunten in de kwaliteit van de accommodaties en roepen een gevoel van ongelijke behandeling op bij de gebruikers. Grontmij bracht de problematiek in kaart en bepaalde de normkosten voor onderhoud. Daarnaast onderzochten wij op welke manier het toekomstige beheer en onderhoud kan worden georganiseerd. In het advies is onze cultuurtechnische expertise over buitensportaccommodaties, gekoppeld aan een beleidsmatig advies over het toekomstige beheer en onderhoud.

Klant(en): Gemeente Leusden
Periode: 2004 - 2005



Club- en kleedgebouw sportveld Zonneveld te Wateringse Veld

Nederland - Wateringen

In de vinex-locatie Wateringse Veld, gemeente Den Haag, is de wijk Zonne Veld gelegen. In deze wijk was de nieuwbouw van een club- kleedgebouw gepland voor de voetbal/ softbalvereniging SOA (Samenspel Overwint Alles).

Klant(en): gemeente Den Haag (OCWV)
Periode: 2002 - 2002



D&C-contract Sportpark DONK te Gouda

Nederland - Gouda

Vanwege de aanleg van een nieuwe zuidelijke randweg om Gouda moest voetbalvereniging DONK verhuizen naar een nieuw onderkomen. Daarvoor is ook aan de zuidkant van Gouda een locatie gevonden. Door de slappe bodem daar was het van groot belang dat de nieuwe voetbalvelden zo werden aangelegd, dat ze niet verzakken. Grontmij is door de gemeente Gouda gevraagd hiervoor het Design&Construct-contract op te stellen en de aanbesteding te begeleiden.

Klant(en): Gemeente Gouda
Periode: 2007 - 2008

Referentieprojecten Grontmij: ontwerp en realisatie sport



Golfbaan en recreatiepark Landgoed Hof van Twente

Nederland - gemeente Hof van Twente

De moderne recreant wil comfort en luxe combineren met rust, ruimte en actieve ontspanning. Wandelen, fietsen en sporten, zoals golf, nemen in populariteit toe. Deze combinatie is de basis voor 'Het Landgoed Hof van Twente'. In het karakteristieke coulisselandschap tussen Goor en Markelo, omgeven door landgoederen en natuurgebieden ontstaat een vakantiepark met circa 350 bungalows, een 18-holes golfbaan, een 9 holes golfbaan een oefenbaan en een centrumgebouw, waarin een restaurant en zwembad zijn gesitueerd. Het gebied heeft een oppervlakte van bijna 145 ha.

Klant(en): Herikerberg Vastgoed BV
Periode: 2003 - 2006



Herinrichting buitenterrein zwembad- en sportcomplex Merwestein

Nederland - Nieuwegein

Het buitenterrein van zwembad- en sportcomplex Merwestein te Nieuwegein is volledig door Grontmij gerenoveerd. Grontmij heeft actief een bijdrage geleverd bij het opstellen van het ontwerp, de ondersteuning van het creatieve aspect en het onderzoeken van de technische aspecten. Het herinrichtingsplan omvat een grote ligweide, een aquajungle voor de kleintjes en een beach-volleybalveld (GM Floor Beach).

Klant(en): NV Sportinrichtingen Nieuwegein
Periode: 2008 - 2009



Herinrichting sportpark Anna's Hoeve gemeente Hilversum

Nederland - Hilversum

Sportpark Anna's Hoeve ligt ingesloten tussen het natuurgebied de Wasmeer en een RWZI. In verband met de verplaatsing van de RWZI moesten drie van de acht voetbalvelden worden onttrokken aan het sportpark. Door toepassing van een kunstgrasveld is de capaciteit van het sportpark (voorlopig) voldoende.

Klant(en): Gemeente Hilversum
Periode: 2005 -



Herinrichting sportpark 'De Diemen'

Nederland - Diemen

Ontwerp tot en met directievoering inclusief directieleverantie kunstgras van sportpark 'De Diemen' te Diemen. Het uitwerken van het definitief ontwerp tot bestek zowel wat betreft civiel- als cultuurtechnische onderdelen als de bouwkundige onderdelen, het voeren van directie op het gehele project en het leveren van twee kunstgras voetbalvelden met EPDM rubber infill, één kunstgras korfbalveld en zes kunstgras tennisbanen.

Klant(en): Gemeente Diemen
Periode: 2002 - 2004

Referentieprojecten Grontmij: ontwerp en realisatie sport



Herinrichting sportpark 'Goed Genoeg' (AFC Amsterdam)

Nederland - Amsterdam

Begin jaren 90 werd er door de gemeente Amsterdam een plan gemaakt om de Zuidas te ontwikkelen als toplocatie voor wonen en werk. In dit gebied moest het sportpark 'Goed Genoeg' (thuishaven AFC Amsterdam) blijven bestaan. Om dit te kunnen realiseren moest het sportpark opnieuw worden ingericht waarbij de ruimte van het hoofdveld en trainingsveld werden benut voor twee kunstgrasvoetbalvelden.

Klant(en): Ontwikkelingsbedrijf Gemeente Amsterdam (OGA)
Periode: 2007 - 2007

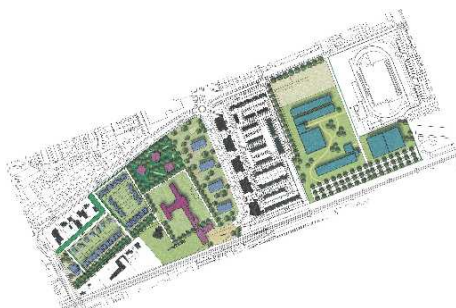


Honkbalstadion Almere '90

Nederland - Almere

Voor het uitbreiden en het herstructureren van de accommodatie voor honk- en softbal van BSC Almere '90 is Grontmij betrokken geweest bij de bouwkundige en installatietechnische advisering vanaf de initiatiefase tot aan de uitvoeringsbegeleiding.

Klant(en): Honkbal Almere '90
Periode: 2002 - 2003



Haalbaarheid Spoorzone Lage Banken c.a. te Etten-Leur

Nederland - Etten-Leur

Het Munnikenheide College in Etten-Leur bevindt zich op twee locaties. Niet ideaal, ook omdat er geen ruimte is voor uitbreiding. Daarom zoekt het College een alternatief. Het huidige sportcomplex Lage Banken gooit hoge ogen als unilocatie. Want ook het Baronie College wil zich vestigen in deze plaats. Grontmij verrichtte een integraal haalbaarheidsonderzoek naar de vestiging van de scholen op deze locatie, de verplaatsing van het sportpark en de herontwikkeling van de vrijkomende locaties.

Klant(en): Gemeente Etten-Leur
Periode: 2002 - 2003

Referentieprojecten Grontmij: ontwerp en realisatie sport



Haalbaarheidstudie Minihaven Veendam

Nederland -

Grontmij heeft voor de gemeente Veendam advies gegeven over de mogelijkheden voor een attractie als een Minihaven in Borgerswold. Minihaven is een bestaand concept uit Frankrijk. Grontmij heeft in beeld gebracht wat de marktkansen voor Veendam zijn, hoe het aansluit bij het huidige productaanbod, een benchmark en bezoekersprognose opgesteld en een investerings- en exploitatieopzet gemaakt. Conclusie is dat er volgens ons voldoende kansen zijn voor een Minihaven in het Borgerswold in Veendam.

Klant(en): Gemeente Veendam
Periode: 2008 - 2009



Integrale voorbereiding Sportpark S.V. Donk

Nederland - Gouda

De Provincie Zuid-Holland bereidt de aanleg van de nieuwe Zuidwestelijke Randweg van Gouda voor. Het tracé zal onder andere gaan lopen over het Sluiseiland in Gouda. Dit maakt verplaatsing van het aanwezige sportpark van voetbalvereniging S.V. Donk noodzakelijk. Gemeente Gouda dient de uitplaatsing gerealiseerd te hebben op 1 januari 2009 als de aanleg van de Zuidwestelijke Randweg van start gaat. De nieuwe locatie van het sportpark is gevonden in de nabij gelegen Oostpolder en vastgesteld in het gewijzigde bestemmingsplan.

Periode: 2006 - 2007



Jeugdveld en keepersveld Fortuna Wormerveer

Nederland - Wormerveer

Op het complex van voetbalvereniging Fortuna Wormerveer heeft Grontmij voor voetbalvereniging Fortuna Wormerveer in 2009 een jeugdveld en keepersveld aangelegd. De afdeling Sport & Realisatie is gestart in april met de aanleg van de velden en heeft eind augustus twee goed bespeelbare velden tot volle tevredenheid van de vereniging opgeleverd.

Klant(en): Fortuna Wormerveer - Stichting Wateringcomplex II
Periode: 2009 - 2009

Referentieprojecten Grontmij: ontwerp en realisatie sport



Kunstgras voetbalveld BVV'31 te Blaricum

Nederland - Blaricum

Grontmij Marktplan is in 2007 gestart met de herinrichting en privatisering van sportpark Oostermeent binnen de gemeente Blaricum. Hierbij begeleidt Grontmij Marktplan de processen, die enerzijds gepaard gaan met de herinrichting van het sportpark en anderzijds moeten uitmonden in het vormgeven aan een nieuwe beheervorm en -organisatie. Aansluitend op de werkzaamheden van Grontmij Marktplan heeft Grontmij Alkmaar - afdeling Sport en Realisatie - in 2009 opdracht gekregen om het 3e natuurgrasveld van voetbalvereniging BVV'31 om te bouwen naar een kunstgrasveld.

Klant(en): Gemeente Blaricum / BEL Combinatie
Periode: 2009 - 2009

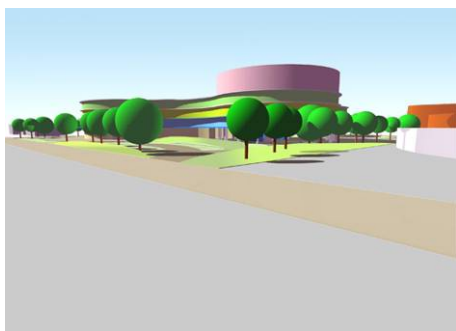


Kwaliteitsonderzoek buitensportaccommodaties Zaltbommel

Nederland - Gemeente Zaltbommel

In het kader van het nieuwe beleid voor de sportaccommodaties "Investeren in sport" heeft Grontmij een kwaliteitsonderzoek uitgevoerd voor alle binnen de gemeente Zaltbommel bestaande buitensportaccommodaties. Dit betreft een nulmeting en een meerjaren onderhoudsplaning.

Klant(en): Gemeente Zaltbommel
Periode: 2003 - 2003



Multifunctionele Accommodatie te Assen

Nederland - Assen

GGZ Drenthe heeft het initiatief genomen om in Assen-Oost een locatie te zoeken voor de realisatie van een aantal nieuwe verzorgings- en verpleegplaatsen. Dit heeft geleid tot de nieuwbouwplannen van een Multifunctionele Accommodatie (MFA) in Assen-Oost.

Klant(en): Woonconcept Meppel
Periode: 2005 - 2009

Referentieprojecten Grontmij: ontwerp en realisatie sport



Nieuwbouw Dorpshuis Lexmond

Nederland - Lexmond

In kader van een kwaliteitsimpuls voor het dorp Lexmond ontwikkelt de gemeente Zederik in samenwerking met Sportstichting Lexmond een nieuw dorps huis. Door beide partijen is Grontmij tijdens de ontwikkelingsfase ingeschakeld voor het leveren van diverse advies- en projectmanagementdiensten. De verrichte werkzaamheden zijn onder meer: het uitvoeren van een locatieonderzoek, het opstellen van Programma's van Eisen en het begeleiden van de aanbestedingprocedure en pachterselectie.

Klant(en): Gemeente Zederik
Sportstichting Lexmond

Periode: 2006 - 2010



Nieuwbouw hoofdtribune AFC te Amsterdam

Nederland - Amsterdam

In opdracht van Ontwikkelingsbedrijf Gemeente Amsterdam is Grontmij gevraagd Sportpark Buitenveldert te Amsterdam te herontwikkelen. Afdeling Bouw heeft de engineering en bouw van de hoofdtribune voor haar rekening genomen. Architect Swarts & Jansma heeft de tribune ontworpen.

Klant(en): Ontwikkelingsbedrijf Gemeente Amsterdam

Periode: 2006 - 2008



Nieuwe voorzieningen voor de wijk Kloosterveen

Nederland -

Kloosterveen is een uitleglocatie van de gemeente Assen. In 2009 wordt de 3e fase van het bouwplan, Kloosterveen III, voorbereid. Grontmij berekent voor dit plandeel, op basis van een kwantitatieve analyse, het functionele en ruimtelijke programma voor onderwijs, kinderopvang, welzijn en sport.

Klant(en): Gemeente Assen

Periode: 2009 - 2009

Referentieprojecten Grontmij: ontwerp en realisatie sport



Project 'De Drieslag'

Nederland - - Ommen

Het project 'De Drieslag' omvat de realisatie van een sportpark, een bedrijventerrein en woningen binnen de gemeente Ommen.

De eerste slag, Sportpark Westbroek, betreft het realiseren van het sportpark op een nieuwe locatie. De tweede slag, Bedrijventerrein Rotbrink, omvat het realiseren van een bedrijventerrein op het voormalige sportpark. De derde slag, het Havengebied, omvat het verplaatsen van bedrijven uit het centrum van Ommen naar het nieuwe bedrijventerrein om vervolgens de vrijgekomen ruimte te benutten voor woningbouw. Het sportpark vormt het eerste afgeronde onderdeel van het project 'De Drieslag'.

Klant(en): Ontwikkelingsmaatschappij De Drieslag Ommen CV
Periode: 2005 -



Quick scan behoefte voetbalvelden HVV Hengelo

Nederland - Hengelo

Door de herstructureringsplannen in de Hengelose wijk, "Veldwijk Zuid", zijn er plannen ontstaan om sportpark De Waarbeek opnieuw in te richten. De Hengelose Bouwstichting Ons Belang verzocht Grontmij | Marktplan een onderzoek te verrichten naar de toekomstige veldcapaciteit voor de voetbalvereniging van Hengelo (HVV).

Klant(en): Hengelose Bouwstichting Ons Belang, Hengelo (Ov.) De heer T. ter Ellen
Periode: 2007 - 2007



Quick-scan sportvelden met onderhoudsadvies en budgetplanning

Nederland - Haarlemmermeer, Heemstede, Aalsmeer en Harenkarspel

Voor diverse gemeenten heeft Grontmij Nederland B.V. in 2009 een quick-scan uitgevoerd om de bestaande situatie van de sportvelden vast te stellen ten behoeve van het adviseren van de klant met betrekking tot het onderhoud en/of om een budgetplanning vast te stellen voor onderhoud en renovaties.

Klant(en): Gemeente Haarlemmermeer, gemeente Heemstede, gemeente Aalsmeer en gemeente Harenkarspel
Periode: 2009 - 2009

Referentieprojecten Grontmij: ontwerp en realisatie sport



Realisatie kunstgras tennisbanen Veenendaal

Nederland - Veenendaal

Tennispark Spitsbergen in de gemeente Veenendaal wordt uitgebreid met in totaal vier kunstgras tennisbanen. Om op het tennispark ruimte te creëren voor deze uitbreiding moeten drie bestaande tennisbanen te worden gedraaid. Het totale werk omvat het verwijderen van drie kunstgras tennisbanen en de aanleg van zeven kunstgras tennisbanen. De banen zijn voorzien van de benodigde lichtinstallaties en hekwerken. Grontmij kreeg opdracht van de gemeente Veenendaal om dit project te realiseren.

Klant(en): Gemeente Veenendaal
Periode: 2003 - 2003



Renovatie kunstgras sportveld penitentiaire inrichting Haarlem

Nederland - Haarlem

De Rijksgebouwendienst, eigenaar van de penitentiaire inrichting 'De Koepel' te Haarlem, heeft Grontmij gevraagd om in concurrentie een offerte te doen voor de renovatie van een kunstgras sportveld op een luchtplaats binnen de inrichting. Het oude kunstgras sportveld werd jarenlang niet meer gebruikt en onderhouden en door alg en mos totaal onbruikbaar.

Klant(en): Rijksgebouwendienst
Periode: 2007 - 2007



Renovatie sportvelden Vios W. en V.V. Dirkshorn te Harenkarspel

Nederland - Harenkarspel

In 2007 heeft Grontmij Nederland B.V. het bestek 'Renovatie 3 voetbalvelden Vios W. te Warmenhuizen en 1 voetbalveld Sint Boys te Sint Maarten' voor de gemeente Harenkarspel opgesteld. Als vervolg op voornoemd werk is er door de gemeente Harenkarspel gevraagd om ook een bestek op te stellen voor de renovatie van het hoofdveld van Vios W. en het wedstrijd- en trainingsveld van Sint Boys.

Klant(en): Gemeente Harenkarspel
Periode: 2008 - 2008

Referentieprojecten Grontmij: ontwerp en realisatie sport



Renovatie van tennispark 'De Alkmaarderhout'

Nederland - Alkmaar

Midden in de stad Alkmaar ligt het tennispark 'De Alkmaarderhout'. Dit tennispark, aangelegd in de jaren '30, bestaat uit 10 graveltennisbanen. Omdat het sportbedrijf van de gemeente Alkmaar een deel van de banen wil verpachten en omdat vooral het baanmeubilair in de loop der jaren sterk verouderd was, is eind 2007 besloten om het tennispark te renoveren. Deze renovatie bestond uit het verleggen van enkele banen, waardoor er in de nieuwe situatie 9 graveltennisbanen ontstaan. Verder maakten het aanbrengen van een automatische beregening, vernieuwen van baanmeubilair en hekwerken ook nog deel uit van de renovatie.

Klant(en):

Sportbedrijf gemeente Alkmaar

Periode:

2008 - 2008



Ronald McDonald Centre Only Friends

Nederland - Amsterdam

Het Ronald McDonald Centre Only Friends is het eerste sport- en spelcentrum van West-Europa waar gehandicapte kinderen op niveau kunnen sporten. Grontmij | Technical Management heeft geadviseerd over het installatieontwerp, dat in bouwteamverband is uitgewerkt. Tevens is het projectmanagement tijdens de ontwerpfase verzorgd.

Klant(en):

Ronald McDonald Kinderfonds

Periode:

2007 - 2010



Schaats- en skeelerbaan gecombineerd met skatepark

Nederland - Zeist

De gemeente Zeist en de ijsvereniging willen de ijsbaan omvormen naar een schaats-/skeelerbaan met een skatepark. De gemeente heeft Grontmij gevraagd een inrichtingsplan op te stellen, de benodigde voorbereidende werkzaamheden te verzorgen en het project tijdens de realisatie te begeleiden.

Klant(en):

Gemeente Zeist

Periode:

2004 - 2006

Referentieprojecten Grontmij: ontwerp en realisatie sport



Sportcomplex Het Ravijn te Nijverdal

Nederland - - Nijverdal

Nieuwbouw sportcomplex Het Ravijn te Nijverdal bestaat uit een zwembadcomplex met drie overdekte bassins, buitenbassins, glijbaantoren en een sporthal met restaurant, fitnessruimte, zorgruimte en speltheek. Alles volgens de laatste trends en ontwikkelingen, met ruimte voor recreanten en topsporters, individuele gebruikers en verenigingen, jong en oud, topfit, revaliderend of met een beperking.

Klant(en): Fame Bouwmanagement, Zwolle

Periode: 2007 - 2010



Sportpark Willem Sophia

Nederland - Kerkrade

De gemeente Kerkrade heeft het voormalige mijnterrein Willem Sophia uitgekozen als locatie voor de nieuwe fusieclub F.C. Kerkrade West. Het gebied is gesaneerd en met een leeflaagconstructie afgewerkt. Aansluitend worden er een sport- en recreatiegebied aangelegd. De sportaccommodatie bestaat uit 2 wetervelden en een kunstgrasveld.

Klant(en): Gemeente Kerkrade

Periode: 2004 - 2006



Terreinrichting Sportcentrum Bommel

Nederland - Bommel

De gemeente Lingewaard beoogt de bouw van een zwembad bij Bommel. Dit zwembad dient geen stand-alone zwemvoorziening te worden. Het zwembad moet een multi-functioneel en volwaardig sportcentrum te worden. Een consortium heeft de handen ineen geslagen en een plan ontwikkeld voor het ontwerp van het zwembad en voor het omliggende terrein. Grontmij heeft de taken terreinrichting, installatie-advies en verschillende civieltechnische werkzaamheden op zich genomen.

Klant(en): Consortium (zie partners)

Periode: 2006 - 2007



Thorbecke park: van sportpark naar multifunctioneel park

Nederland - Utrecht

Het plan Thorbeckepark maakt van het huidige sportpark in Utrecht, een multifunctioneel park met ruimte voor voetbalvelden, appartementen en andere voorzieningen. Grontmij schreef in opdracht van AM Wonen, AM Grondbedrijf en Mitros het voorontwerp van drie bestemmingsplannen. Ook voerde Grontmij een water -en natuurtoets uit.

Klant(en): AM Wonen, AM Grondbedrijf en Mitros

Periode: 2008 - 2009

Referentieprojecten Grontmij: ontwerp en realisatie sport



Vorbereiding, aanleg en onderhoud Golfbaan Dirkshorn

Nederland - Alkmaar

Namens de Stichting Golfbaan Dirkshorn is Grontmij Nederland B.V. vanaf 2003 tot en met 2009 bezig geweest met de realisatie van een 18 holes golfbaan te Dirkshorn. Vanaf 2009 is Grontmij actief in het onderhoud van de gehele baan. Het betreft een golfbaan van circa 55 hectare.

Klant(en): Stichting Golfbaan Dirkshorn
Periode: 2003 - 2017



Wandelroute 'Rondje Bemelen'

Nederland - Maastricht/Margraten

'Rondje Bemelen' is een gevarieerde wandelroute van 9,5 km tussen Cadier en Keer, Bemelen en de oostkant van Maastricht. De route verbindt verschillende recreatieve en cultuurhistorische objecten en is gelegen in een zeer gevarieerd landschap met akkers, kalkgraslanden, groeven, boomgaarden en hagen. De route is bewegwijzerd met roze paaltjes en kan in twee richtingen worden gelopen.

Klant(en): Gemeente Maastricht
Gemeente Margraten
Periode: 2006 - 2008



Aanbesteding nieuwbouw ASV Arsenal Amsterdam

Nederland - Amsterdam

In opdracht van het Stadsdeel Oud-Zuid heeft Grontmij de aanbesteding van de nieuwbouw van een club- en kleedaccommodatie op het Sportpark Schinkel te Amsterdam voorbereid en begeleid. Het gebouw is het afsluitende werk van de ingrijpende herinrichting van het sportpark nabij het Olympisch Stadion. Naast de aanbesteding heeft Grontmij in opdracht van het stadsdeel ook het gehele ontwerp en de besteksvorbereiding uitgevoerd.

Klant(en): Stadsdeel Oud-Zuid
Afdeling Projecten Openbare Ruimte
Postbus 74019
1070 BA Amsterdam
Periode: 2009 - 2009