

Referentieprojecten Grontmij: advies en ontwikkeling sport



Behoefteonderzoek binnensportaccommodaties Beverwijk

Nederland - Beverwijk

In opdracht van de gemeente Beverwijk heeft Grontmij | Marktplan onderzoek uitgevoerd naar de vraag naar binnensportaccommodaties in de gemeente Beverwijk tussen nu en 2020.

Klant(en): Gemeente Beverwijk
Periode: 2008 - 2009



Bouwprocesmanagement nieuwbouw sportcentrum De Koekoek Vaassen

Nederland - Epe

In opdracht van de gemeente Epe voert Grontmij | Marktplan het bouwprocesmanagement voor de ontwikkeling van het nieuwe sportcentrum de Koekoek. De oplevering staat gepland voor 2012.

Klant(en): Gemeente Epe
Periode: 2006 - 2012



Diversiteit in goed sportbestuur

Nederland -

Grontmij | Marktplan ontwikkelt in samenwerking met het Nederlands Instituut voor Sport en Beweging een innovatieve methodiek die bijdraagt aan meer diversiteit in sportbesturen. De ontwikkeling van deze methodiek sluit aan op een project dat is uitgevoerd in 2006 en 2007 onder de naam 'Vrouwen in Sportbesturen'.

Klant(en): Nederlands Instituut voor Sport en Beweging (NISB)
Periode: 2008 - 2010



Sportnota Wierden

Nederland – Wierden

Ontwikkelen van een nieuw gemeentelijk sportbeleid Deskresearch en analyse, verenigingsenquête, interviews en verenigingsdebat

Klant(en): Gemeente Wierden
Periode: 2009 - 2010

Referentieprojecten Grontmij: advies en ontwikkeling sport



Haalbaarheidsonderzoek gymnastieklokaal Offenbeek

Nederland - Beesel

De gemeente Beesel bestaat uit drie kernen: Beesel, Reuver en Offenbeek. Een basisschool in de kern Offenbeek heeft aangegeven gebrek aan zaalruimte te hebben om twee keer per week bewegingsonderwijs aan te bieden. Naar aanleiding van een motie van de gemeenteraad is door Grontmij | Marktplan de haalbaarheid van een tweede gymnastieklokaal in Offenbeek onderzocht.

Klant(en): Gemeente Beesel
Periode: 2008 - 2008



Haalbaarheidsstudie ontwikkeling sporthal

Nederland - Voorburg

Een scholengemeenschap in Voorburg heeft het voornemen haar vier verspreide gymnastieklokalen te vervangen door een cluster van gymnastieklokalen. Dit plan gaf de gemeente Voorburg –Leidschendam een reden zich af te vragen of ze voldoende voorziet in de behoefte aan binnensportaccommodaties. Grontmij | Marktplan heeft een studie uitgevoerd naar de haalbaarheid van een nieuwe sporthal in Voorburg, dat zeven bestaande gymnastieklokalen vervangt en een kwaliteitsimpuls geeft aan de binnensport in de gemeente.

Klant(en): Gemeente Leidschendam-Voorburg
Periode: 2008 - 2008



Binnensportstudie gemeente Heeze-Leende

Heeze-Leende

In de gemeente Heeze-Leende (drie kernen) is behoefte aan uitbreiding van de binnensportcapaciteit. Grontmij | Marktplan onderzocht de opties en presenteerde een aantal scenario's met de voor- en nadelen (exploitatie, ruimtelijk, bereikbaarheid, gebruik onderwijs en gebruik verenigingen). Op basis van de studie heeft de gemeente een keuze gemaakt voor uitbreiding van de binnensportcapaciteit.

Klant(en): Gemeente Heeze-Leende
Periode: 2009



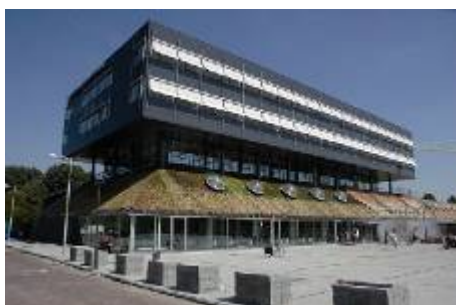
Ontwikkelingspotenties De Haamen; kansen voor een sportlandgoed

Beek

Onderzoek naar de mogelijkheden voor herontwikkeling van het bestaande sportpark tot een sportlandgoed (integratie landschap) met aanvullende zorgfuncties (sporten met een beperking).

Klant(en): Gemeente Beek
Periode: 2009

Referentieprojecten Grontmij: advies en ontwikkeling sport



Nieuwbouw Academie Lichamelijke Opvoeding (ALO)

Nederland - Amsterdam

De Academie voor Lichamelijke Opvoeding is onderdeel van de Hogeschool van Amsterdam. Grontmij heeft het integraal projectmanagement gedaan van de nieuwbouw.

Klant(en): Trimp & Van Tartwijk Property Performance N.V.
Periode: 2003 - 2005



Nieuwbouw Dorpshuis Lexmond

Nederland – Lexmond

In kader van een kwaliteitsimpuls voor het dorp Lexmond ontwikkelt de gemeente Zederik in samenwerking met Sportstichting Lexmond een nieuw dorps huis. Door beide partijen is Grontmij tijdens de ontwikkelingsfase ingeschakeld voor het leveren van diverse advies- en projectmanagementdiensten. De verrichte werkzaamheden zijn onder meer: het uitvoeren van een locatieonderzoek, het opstellen van Programma's van Eisen en het begeleiden van de aanbestedingprocedure en pachterselectie.

Klant(en): Gemeente Zederik
Sportstichting Lexmond
Periode: 2006 – 2010



Onderzoek beheer en exploitatie buitensport Cuijk

Nederland - Cuijk

De gemeente Cuijk heeft Grontmij | Marktplan opdracht gegeven om onderzoek uit te voeren naar de gemeentelijke uitgaven en inkomsten voor de buitensport. De bestaande, op sommige punten onduidelijke verordening, over het onderhoud van de accommodaties is eveneens aangepast. Grontmij | Marktplan heeft duidelijk gemaakt wat de uitgaven van de sportverenigingen voor onderhoud van de (gemeentelijke) kleedgebouwen zijn en hoe de taken voor het onderhoud van de kleedgebouwen zijn verdeeld en op welke onkostenvergoeding de sportverenigingen mogen rekenen.

Klant(en): Gemeente Cuijk
Periode: 2007 - 2008

Referentieprojecten Grontmij: advies en ontwikkeling sport



Ontwikkeling sportzone De Zuidlanden

Nederland - Leeuwarden

Aan de zuidkant van Leeuwarden ontwikkelt de gemeente de komende jaren een nieuw woongebied: De Zuidlanden. De realisatie van een vierde sportconcentratiegebied "sportzone de Zuidlanden" past hier goed bij. Grontmij|Marktplan heeft hiervoor, naar aanleiding van de motie Onderzoek Topsport van een aantal raadsfracties, in opdracht van de gemeente Leeuwarden een haalbaarheidsstudie uitgevoerd.

Klant(en): Gemeente Leeuwarden
Periode: 2009 - 2009



Privatisering overdekte sportvoorzieningen Tiel

Nederland - Tiel

De gemeente Tiel heeft een zwembad, twee sporthallen en zes gymlokalen. De accommodaties zijn eigendom van de gemeente. Beheer en exploitatie zijn in handen van Sportfondsen-Tiel BV, dochter van moederorganisatie Sportfondsen Nederland NV. De gemeente heeft de indruk dat het beheer en exploitatie van voorzieningen financieel ongunstig zijn. Grontmij | Marktplan kreeg de opdracht dit te onderzoeken en hierover uitspraken te doen. Daarna heeft Grontmij | Marktplan de aanbesteding van beheer en exploitatie van deze voorzieningen begeleid.

Klant(en): Gemeente Tiel
Periode: 2007 - 2008



Procesbegeleiding SPORTbso bij voetbalvereniging SV Saestum in Zeist

Nederland – Zeist

SV Saestum in Zeist wil in de zomer van 2009 starten met buitenschoolse opvang op haar voetbalaccommodatie. De vereniging wil de kinderen die ze opvangen sportieve activiteiten, voornamelijk bestaande uit voetbalvarianten, aanbieden. Hiervoor gaat de voetbalvereniging SV Saestum een overeenkomst aan met een kinderopvangorganisatie. Grontmij | Marktplan doet de procesbegeleiding voor de totstandkoming van deze SPORTbso.

Klant(en): SV Saestum
Periode: 2008 - 2009

Referentieprojecten Grontmij: advies en ontwikkeling sport



Ronald McDonald Centre Only Friends

Nederland - Amsterdam

Het Ronald McDonald Centre Only Friends is het eerste sport- en spelcentrum van West-Europa waar gehandicapte kinderen op niveau kunnen sporten. Grontmij | Marktplan verrichtte het haalbaarheidsonderzoek. Grontmij | Technical Management heeft geadviseerd over het installatieontwerp, dat in bouwteamverband is uitgewerkt. Tevens is het projectmanagement tijdens de ontwerpfase verzorgd.

Klant(en):

Ronald McDonald Kinderfonds

Periode:

2005 en 2007 – 2010 (realisatie)



Kadernota Sport Dinkelland: naar een balans tussen voorzieningenniveau en efficiënt gebruik

Schets van het sportvoorzieningenniveau, de wensen van verenigingen en het ontwikkelen van kaders en beleidsregels voor een nieuw sportbeleid.

Klant(en):

Gemeente Dinkelland

Periode:

2009



Bouwprojectmanagement nieuwbouw zwembad De Geusselt Maastricht

Nederland - Maastricht

De gemeente Maastricht ontwikkelt een nieuw gemeentelijk zwembad. Grontmij | Marktplan is verantwoordelijk voor het bouwprojectmanagement. Het zwembad wordt het duurzaamste zwembad van Nederland. Oplevering begin 2012.

Klant(en):

Gemeente Maastricht

Periode:

2008 - 2012



Sport- en cultuurcentrum De Binder

Nederland - Utrecht

In Leersum is Sport- en Cultuurcentrum De Binder gerealiseerd. De accommodatie is een combinatie van commerciële exploitatie met sporthal en horeca en voorzieningen zonder direct commercieel oogpunt zoals kinderopvang en culturele voorzieningen. Grontmij | Marktplan verzorgde de procesbegeleiding.

Klant(en):

Provinciale Bibliotheek Centrale Utrecht

Periode:

2006 - 2007

Referentieprojecten Grontmij: advies en ontwikkeling sport



Advies exploitatie en beheer Triavium ijsshal Nijmegen

Nijmegen

Triavium omvat een ijshockeybaan van 30 bij 60 meter (begane grond), een ringbaan van 333 meter op de eerste verdieping die in het zomerseizoen als ondersteunende ruimte wordt ingezet bij beurzen en evenementen en een funbaan (eveneens op de eerste verdieping). Grontmij | Marktplan heeft de gemeente geadviseerd over de organisatievorm en het beheer van Triavium.

Klant(en): Gemeente Nijmegen
Periode: 2009-2010



Advies herstel privatisering voetbal Gennepe

Gennepe

De gemeente Gennepe heeft de vier voetbalverenigingen enkele jaren geleden geprivatiseerd. Volgens de voetbalverenigingen zijn de condities waaronder dat is gebeurd bedreigend voor het voortbestaan van de verenigingen. Grontmij adviseert de gemeente en verenigingen over aanpassing van de afspraken en een beheerorganisatie.

Klant(en): Gemeente Gennepe
Periode: 2010

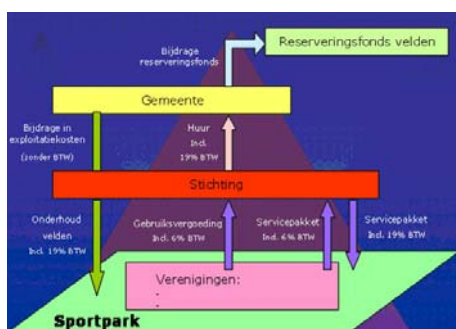


Begeleiding aanbesteding Huis van de Sport (Rembrandt SportCenter)

Leiden

Het Huis voor de Sport omvat de realisatie van een uniek multifunctioneel sportcentrum voor top- en breedtesport in Leiden. Grontmij | Marktplan ondersteunt de gemeente Leiden bij de aanbestedingsprocedure. De werkzaamheden bestaan onder meer uit het opstellen van outputspecificaties, het inbrengen van financiële kennis, het beantwoorden van technisch-inhoudelijke vragen tijdens de consultatie- en onderhandelingsfase en het beoordelen van de biedingen.

Klant(en): Gemeente Leiden
Periode: 2009-2010



Organisatorisch, financieel en fiscaal advies exploitatie sportparken

Nederlek

Opstellen van een financiële hoofdstructuur en een mantelovereenkomst als centraal document tussen de gemeente, SVN (beheerorganisatie) en verenigingen. Opstellen van overeenkomsten/contracten en financiële en fiscale uitwerking.

Klant(en): Gemeente Nederlek
Periode: 2010

Referentieprojecten Grontmij: advies en ontwikkeling sport



Velp: ontwikkeling nieuw zwembad: fase planvoorbereiding

Velp/Rheden

Grontmij | Marktplan adviseert de gemeente Rheden bij de ontwikkeling van een nieuw overdekt zwembad. In de eerste fase heeft Grontmij | Marktplan het Programma van Eisen opgesteld, de mogelijkheden van duurzaamheid en de dekking beschreven, diverse technische onderzoeken uitgevoerd, visualisaties verzorgd en de investering en exploitatie berekend.

Klant(en): Gemeente Rheden
Periode: 2010



Zaanstad topsporthal meerwaarde-onderzoek

Zaanstad

De gemeente Zaanstad heeft de ambitie een topsporthal te realiseren bij het stationsgebied Koog Zaandijk. De gemeente heeft Grontmij | Marktplan gevraagd te onderzoeken met welke aanvullende functies er sprake is van een maatschappelijke en economische meerwaarde voor Zaanstad en de regio.

Klant(en): Gemeente Zaanstad
Periode: 2010



Westerveld: quick scan bezuinigen op sport

Westerveld

Grontmij | Marktplan voert een quick scan uit naar mogelijke bezuinigingen bij de binnensport-, buitensport- en zwemaccommodaties. Zo zijn de begrotingen doorgelicht op efficiëntiemogelijkheden en exploitatiebesparende maatregelen. Ook zijn planningsonderzoeken op hoofdlijnen verricht, zoals het onderzoeken van de consequenties bij het sluiten van een openluchtbad en het vervangen van drie openluchtbaden door een overdekt zwembad.

Klant(en): Gemeente Westerveld
Periode: 2010

Referentieprojecten Grontmij: advies en ontwikkeling sport



Utrechtse Heuvelrug: scenario- en locatie-onderzoek zwembaden

Utrechtse Heuvelrug

Grontmij | Marktplan werkt zeven scenario's uit voor een toekomstig zwembaden-aanbod in de gemeente Utrechtse Heuvelrug. Uitwerkingen verlopen via het inzichtelijk maken van financiële en maatschappelijke consequenties per scenario, alsmede aan scenario's verbonden risico's. Na bestuurlijke besluitvorming over de scenario's heeft Grontmij | Marktplan een vervolgoopdracht verworven voor een locatie-onderzoek en een advies over de bouwvorm en aanbesteding.

Klant(en): Gemeente Utrechtse Heuvelrug
Periode: 2009 – 2010



Groesbeek: scenario-onderzoek zwembad, hotel en CPH

Groesbeek

Grontmij | Marktplan beoordeelt het beheer en de exploitatie van een bestaand zwembad en werkt daarna een aantal mogelijke toekomstscenario's uit waaronder solitaire nieuwbouw en nieuwbouw van het zwembad binnen een multifunctioneel complex met een hotel en een centrum voor psychisch herstel. Uitwerkingen verlopen via het inzichtelijk maken van financiële en maatschappelijke consequenties per scenario, alsmede aan scenario's verbonden risico's.

Klant(en): Gemeente Groesbeek
Periode: 2008



Leidschendam-Voorburg: scenario-onderzoek toekomstige zwembaden

Leidschendam-Voorburg

Grontmij | Marktplan onderzoekt acht mogelijke scenario's voor een toekomstig zwembadenaanbod. Daarin zitten combinaties van sluiten/renoveren/nieuwbouw van voorzieningen, gekoppeld aan uiteenlopende beheervormen, van gemeentelijk beheer tot geprivatiseerd beheer. Analyses zijn uitgevoerd naar het huidige beheer en de exploitatie van zwembaden, Programma's van Wensen zijn opgesteld voor mogelijke veranderingen, en scenario's zijn uitgewerkt naar maatschappelijke en financiële consequenties, alsmede risico's per scenario.

Klant(en): Gemeente Leidschendam-Voorburg
Periode: 2009

Referentieprojecten Grontmij: advies en ontwikkeling sport



Dinkelland: scenario-onderzoek toekomstige zwembad

Dinkelland

Grontmij | Marktplan onderzoekt twaalf mogelijke toekomstscenario's met een 25-meterbad, een 50-meterbad en een zorgbad. Uitwerkingen verlopen via het inzichtelijk maken van financiële en maatschappelijke consequenties per scenario, alsmede aan scenario's verbonden risico's.

Klant(en): Gemeente Dinkelland
Periode: 2009



Investering-/exploitatie-raming zwembad Etten-Leur

Etten-Leur

Opstellen van een investeringskostenraming en exploitatie-opzet voor een zwembad binnen het Trivium complex (detailhandel, ijsbaan, sporthal, fitness, et cetera).

Klant(en): Gemeente Etten-Leur
Periode: 2009



Onderzoek beheervorm sportvoorzieningen Diemen

Diemen

Onderzoek naar consequenties van intern verzelfstandigen, extern verzelfstandigen, oprichten sportbedrijf, samenwerken met sportbedrijven omliggende gemeenten en privatiseren.

Klant(en): Gemeente Diemen
Periode: 2009



Verdiepingsstudie tennis in Wierden

Wierden

Second opinion naar de meest geschikte locatie voor herhuisvesting van TV Beukersweide. Analyse ruimtelijk, voorkeuren tennisaanbieders en financieel.

Klant(en): Gemeente Wierden
Periode: 2010

Referentieprojecten Grontmij: advies en ontwikkeling sport



Een multifunctionele (top)sportaccommodatie in Purmerend?

Purmerend

Onderzoek naar diverse mogelijkheden en effecten van gewenste sportaccommodatieontwikkelingen in Purmerend

Klant(en): Gemeente Purmerend

Periode: 2009



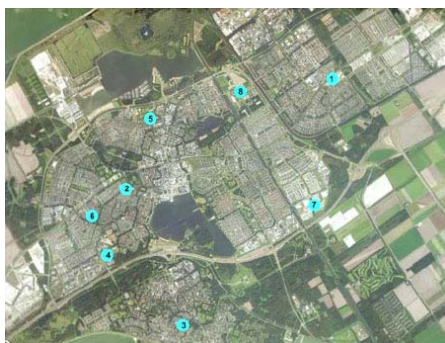
Sportnota Haarlemmermeer

Haarlemmermeer

Opstellen van de sportnota. De gemeente had een aantal bouwstenen gereed, maar nog geen sportnota. De rol van Grontmij/Marktplan was het bewaken van de regie en penvoerder van de integrale sportnota, het uitwerken van bepaalde onderdelen en afstemming met verschillende gemeentelijke afdelingen en gebruikers

Klant(en): Gemeente Haarlemmermeer

Periode: 2009



Water en ijs in Almere!

Almere

Draagvlakstudie voor de vervanging van de twee huidige zwembaden en realisatie van een kunstijsbaan in Almere Poort en Almere Haven. Marktpotentieel, functioneel en ruimtelijk Programma van Eisen, investerings- en exploitatiebegrotingen, Financiering, publiek en private samenwerking; meerdere varianten

Klant(en): Gemeente Almere

Periode: 2008-2009



Vermarkten en procesbegeleiding Sportcentrum Groenendaal met Buitensport te Heemstede

Heemstede

Aanbestedingstraject beheer en exploitatie. Analyse exploitatie, opstellen selectie- en gunningscriteria, uitwerken aanbestedingsbestek, opstellen modelcontract, werving en selectie van exploitanten, selectie en gunning.

Klant(en): Gemeente Heemstede

Periode: 2009-2010

Referentieprojecten Grontmij: advies en ontwikkeling sport



Ontwikkeling sportpark Almere West

Almere

Actualisatie van de vraag naar buitensportvoorzieningen, opstellen van een programma van eisen (ruimtelijk en functioneel) voor de benodigde sportvoorzieningen en uitwerking voorkeursmodel.

Klant(en): Gemeente Almere
Periode: 2009-2010



Procesmanagement aanbesteding gemeentelijke zwembaden en binnensport te Haarlemmermeer

Haarlemmermeer

Analyse exploitatie, beleidsmatige uitgangspunten, opstellen selectie- en gunningscriteria, uitwerken aanbestedingsbestek, opstellen modelcontract, werving en selectie van exploitanten, bespreking met marktpartijen en contractering

Klant(en): Gemeente Haarlemmermeer
Periode: 2009



Herziening tarieven- en subsidiebeleid sport

Stadskanaal

Ontwikkelen van een nieuw subsidie- en tarievenstelsel voor de sport dat voldoet aan drie voorwaarden:

- het stelsel moet transparant (inzichtelijk) zijn in werkwijze;
- de tarieven moeten (beter) in overeenstemming zijn met de tarieven die elders in de regio worden gehanteerd;
- het nieuwe stelsel moet zorgen voor een hogere dekking van de kosten.

Klant(en): Gemeente Stadskanaal
Periode: 2008



Nieuw Thialf, Heerenveen

Heerenveen, Stad van de Sport, onderzoekt de ontwikkeling van een ultramoderne schaatshal voor zowel de wereldtop als de grote massa schaatsliefhebbers. Grontmij adviseert in de conceptontwikkeling (één- en tweebaans gebouwconcepten), PvE's, locatiebeoordelingen, stedenbouwkundige inpassing, duurzaam gebouwconcept, milieu en veiligheidsaspecten, parkeren en verkeer, investeringskosten, exploitatiemogelijkheden, grondexploitatie en financieringsplan.

Klant(en): Regiegroep Heerenveen Stad van Sport
(provincie Fryslân, gemeente Heerenveen,
Sportstad Heerenveen bv en Thialf bv)

Periode: 2008-2010